



COLLEC-
TIVITÉS
2026

BESOIN D'UN SUJET POSITIF ET FÉDÉRATEUR POUR 2026 ?
DÉCOUVREZ NOS ANIMATIONS AUTOUR DES ARBRES

www.repousse.org

Qui sommes-nous ?	3
Pourquoi sensibiliser à la question de l'arbre ?	4
• Quizz version stand	6
• Quizz + degustation	7
• Quizz + film	8
• Atelier land art	9
• Atelier « apprendre à récupérer une repousse »	10
• Plantation participative	11
Ils nous font confiance	12
Contact	13



QUI SOMMES-NOUS ?

L'association Repousse est une pépinière d'arbres participative née en 2023 à Nantes sud

Nos objectifs

- (Re)planter le maximum d'arbres possible grâce à la mobilisation citoyenne en récupérant des arbres destinés à être broyés
- Sensibiliser à la beauté et à l'importance de l'arbre

Actions déjà menées

- 11 000 arbres et arbustes (re)plantés
- + de 50 animations de sensibilisation menées
- 8 plantations participatives de haie bocagère organisées

Qui ?

Notre association est **inclusive** par nature et ça fait partie du plaisir : redonner du pouvoir d'agir à tous et toutes et faire se croiser des personnes TRES différentes

- 250 adhérents
- 150 bénévoles hyper-actifs (sans compter les usagers des ITEP, ESAT... qui nous aident régulièrement)
- 7000 followers sur les réseaux

Pour ceux qui préfèrent les vidéos, tout est expliqué ici :



POURQUOI SENSIBILISER À LA QUESTION DE L'ARBRE ?

L'arbre est un sujet fédérateur, positif
apolitique, transgénérationnel et transculturel
qui peut séduire un large public.

Donner du « pouvoir d'agir »
aux habitants autour d'un projet collectif, positif et souriant
est souvent bien accueilli par les habitants et... la presse

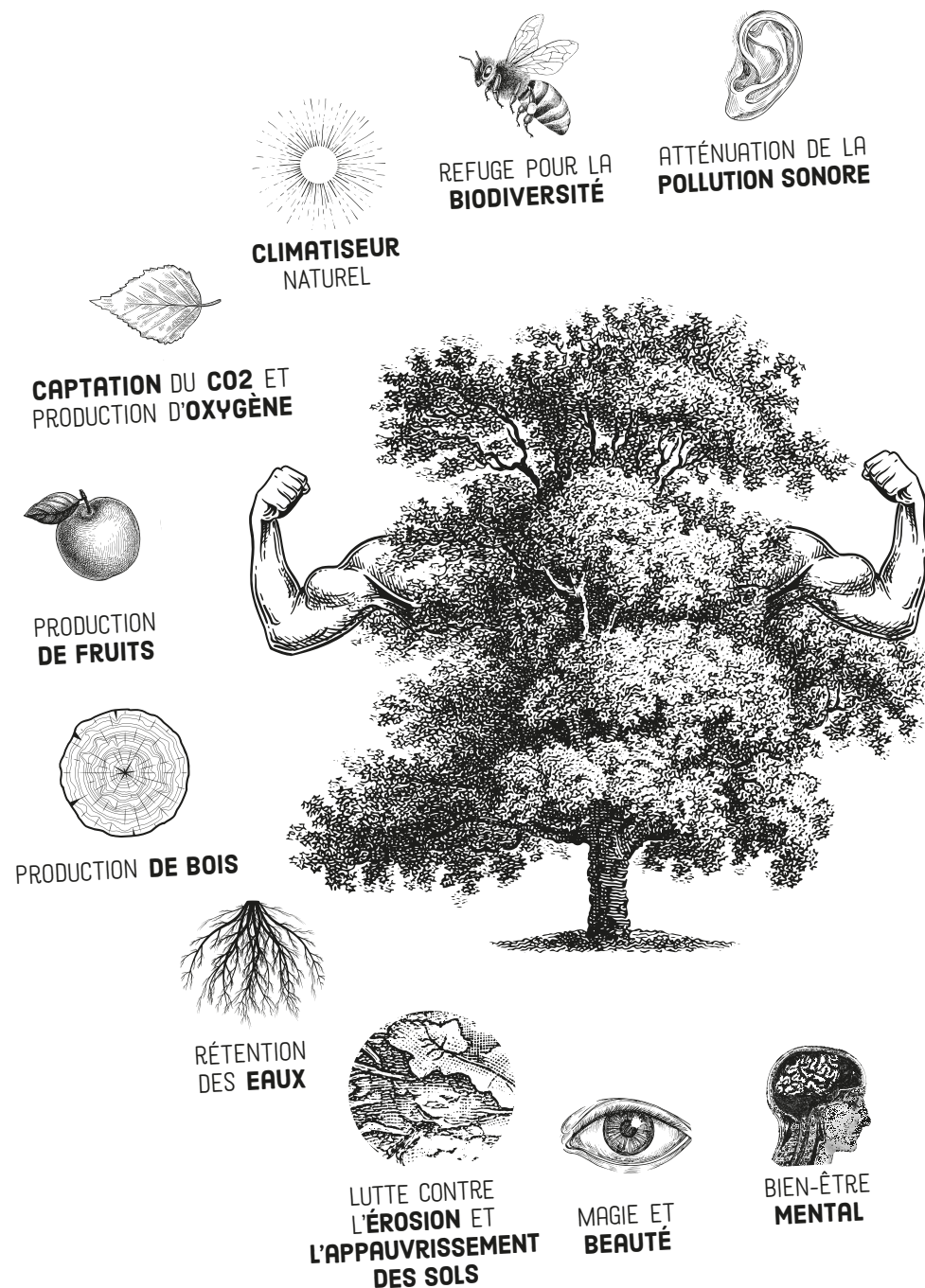
Parce que l'on peut planter autant d'arbres que l'on veut,
si on ne sensibilise pas :

on aura du mal à pérenniser les arbres en place
et donc à accroître le taux de boisement.

Le département 44 est l'un des moins boisés de France

Toutes nos actions (payantes) de sensibilisation à l'importance
de l'arbre **financent nos actions de plantation.**

Le patrimoine arboré de votre collectivité
mérite d'être valorisé !



EN 2026 NOUS PROPOSONS PLUSIEURS ANIMATIONS AUTOUR DU QUIZZ !

Pourquoi ?

Nous trouvons que c'est une façon **efficace** et **ludique** de :

- **faire passer des messages** quant à la protection des arbres
- **transmettre notre passion** à travers des informations qui font rêver
- **sensibiliser** à l'importance des arbres

Comment ?

Notre quizz est conçu pour être :

- **amusant** (on l'a testé sur différents groupes)
- **grand public**

Par qui ?

Mais il est sérieux :

- nos bénévoles ont fait un important **travail de recherche**
 - nous nous sommes appuyés sur des **outils du CAUE44**
- et les connaissances de **Francois Freytet** (Direction Nature et Jardins)

Il permet de faire passer certains messages tirés de la **Charte de l'arbre de Nantes Métropole**

Possibilité d'adapter

une partie des questions à une thématique :

L'arbre et la terre (racines...)

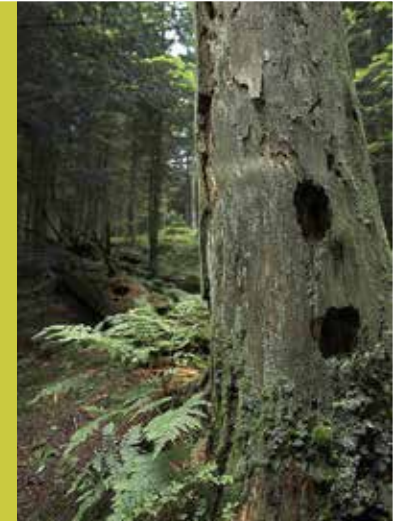
L'arbre et l'eau

L'arbre et ses graines

QUESTION N°8

Un arbre mort
ça ne sert à rien...

- a. vrai
- b. faux

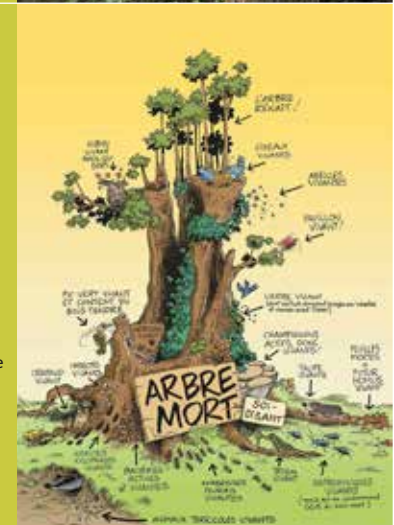


C'EST FAUX !

Un arbre mort n'a jamais été aussi vivant
Si un arbre mort peut rester sur place
sans être dangereux : **LAISSEZ-LE** sur place
Il va servir de nourriture et de cachettes
à plein de bestioles !

Il n'est pas porteur d'agents pathogènes.

Vous pouvez planter à son pied un lilas ou une
bignonne qui va grimper et lui redonner vie



 <60

toute l'année !

380€ l'animation 3h

LE QUIZZ VERSION STAND

un stand, un animateur, deux buzzers
et des participants qui s'amuse

Comment ?

- Le quizz peut être adapté à votre thématique et au niveau des participants (de l'enfant à l'expert)
- Les questions défilent sur une tablette ou un écran
- Le public se met d'accord et vote au moyen de buzzers
- L'animateur explique la réponse car c'est dans la réponse que toute l'information passe
- Les personnes qui arrivent à la question n°7 commencent à la question n°7 pas d'attente sur le stand...

Où ?

Il suffit d'un stand-parapluie pour abriter l'animation en cas de pluie mais dans une salle ça marche très bien aussi
Quelle que soit la météo l'animation peut avoir lieu
Pas besoin de courant, tout est sur batterie

Pour qui ?

Tout le monde peut jouer

- Les joueurs aiment le côté défi
- Les enfants et ados aiment le côté écran
- Des liens se créent entre « répondants »



 <60

toute l'année !

sur devis

LE QUIZZ + DEGUSTATION

L'animation est la même que la précédente
mais une dégustation de produits autour des arbres
est organisée en parallèle par Mets Amours

Comment ?

- Les questions du quizz défilent
- Et quand on arrive sur une question sur les figuiers par exemple une dégustation à base de figue est offerte

Où ?

Réalisable sous un stand parapluie sans electricité
Mais plus adapté à une animation à l'intérieur
Si vous avez un grand écran ou un video-projecteur c'est un plus

Pour qui ?

Tout le monde peut jouer
Les gourmands sont attirés par la partie dégustation
ce qui amène un autre public...



 dans la limite de la capacité de la salle

toute l'année !

sur devis

LE QUIZZ + FILM

Commencer par un quizz ludique sur les arbres
+ visionner un film positif et envoutant sur les arbres

Pourquoi ?

- En 2026, Repousse aimerait rendre hommage au célèbre botaniste Francis Hallé qui avait animé un ciné débat en 2025 pour Repousse en présentant des films qui le mettent à l'honneur.
- Une autre façon de transmettre notre passion et nos messages
- Parce que les films positifs et envoutants en 2026 c'est important

Où ?

Cinéma, école, mairie, salle communale disposant d'un système de diffusion

Comment ?

■ **En amont** : Repousse vous présente le film et le quizz et vous fournit un kit communication (Réseaux sociaux et affiche)

■ **Le jour J** :

Nous commençons par le quizz quand l'attention est à son comble

Les « joueurs » votent à mains levées ou sur leur smartphone

Nous poursuivons par la projection d'un film

Pour qui ?

Choix du film adapté au public (des scolaires aux seniors)



**200 personnes au cinéma Bonne Garde (Nantes sud)
lors de notre premier ciné-débat**

👥 pas de limite

de mai à décembre

380€ pour 3h

ATELIER LAND ART

Sensibiliser à la question de l'arbre via une activité artistique surprenante et participative

Pourquoi ?

- Mettre en valeur un patrimoine arboré en détournant des éléments de nature présents sur place...
- Se remettre au contact de la nature et des saisons
- S'approprier l'espace public
- Faire connaître cette discipline artistique accessible à tous

Où ?

N'importe où (cour bétonnée, rues, une maison de retraite...)
S'il n'y a aucun végétal sur place, possibilité de collecte à proximité...
Dans les espaces publics en mutation, permet de connecter les habitants à leur quartier/rue, de « prendre la température » et éventuellement orienter un projet vers plus de « Vert »

Comment ?

- Présentation du land art de rue (livres et photos d'oeuvres)
- Collecte de végétaux
- Création d'une grande oeuvre ou de plusieurs petites
- Immortalisation par des photos

Qui ?

- Activité intergénérationnelle par nature ;-)
- Pas besoin de savoir dessiner ni d'être sensibilisé à l'art : on ne peut pas rater en land art



 <50

de novembre à février

380€ pour 3h

ATELIER RÉCUPÉRATION DE REPOUSSES

**prendre conscience que les jeunes arbres
sont des ressources et non des déchets verts**

Pourquoi ?

- Apprendre à récupérer un jeune arbre (< 1,20 m)
- Passer du temps dans la nature ensemble
- Rendre les habitants acteurs du reboisement de leur territoire
- Donner du pouvoir d'agir aux personnes éco anxieuses
- Créer du lien entre voisins autour d'un moment convivial
- Sensibiliser à l'importance des arbres

Quand ?

De novembre à février

Où ?

Parc ou jardin dans lequel il y a au moins une cinquantaine de repousses

Comment ?

- Repérer un terrain de jeux idéal

Qui ?

Vraiment tout public sauf problèmes moteurs





<100

de novembre à février

autour de 2700 euros

PLANTATION D'ARBRES PARTICIPATIVE

planter ensemble pour s'ancrer dans le temps long

Pourquoi ?

- Rendre les habitants acteurs du reboisement de leur territoire
- Apprendre à planter un arbre
- Donner du pouvoir d'agir aux personnes éco anxieuses
- Créer du lien intergénérationnel autour d'un moment convivial
- Sensibiliser à l'importance des arbres

Où ?

- Chez un agriculteur ou une agricultrice (haies bocagères)
- Sur l'espace public
- Dans un Ehpad, une école....

Comment ?

- Etude préalable des lieux
- Interroger les publics concernés sur leurs envies/besoins : fruitiers, ombre, mellifères...
- Choix des essences
- Choix de la date et des publics
- Com : affiche et réseaux sociaux
- Préparation conjointe sur site la veille + plantation

Qui ?

On peut tout envisager même si Repousse a une petite préférence pour l'intergénérationnel :

- écoliers + élèves de lycées agricoles
- retraités + enfants
- agents communaux et leurs familles....



EN 2027,
LA BIBLIOTHÈQUE MOBILE
SERA DE RETOUR...
SOUS UNE NOUVELLE FORME

petit aperçu de notre projet/rêve
en quête de financement





ILS NOUS FONT DÉJÀ CONFIANCE...





INTÉRESSÉS ?

N'hésitez pas à nous contacter
Marion Huet - coordinatrice - 0661124896
association.repousse@gmail.com



**Fière d'être association récipiendaire du
1% for the Planet**

Rejoignez notre mouvement mondial. | www.onepercentfortheplanet.fr



associationrepousse



association_repousse



repousse



association_repousse