



REPOUSSE
pépinière d'arbres participative

RAPPORT
D'ACTIVITÉ
2025

ENSEMBLE
PLANTONS, SENSIBILISONS ET EXPÉRIMENTONS
AUTOUR DE L'ARBRE

www.repousse.org

2025 EN 5 SOUVENIRS...



NOUS AVONS DÉPASSÉ
LES **11 000 ARBRES**
ET **ARBUSTES** DONNÉS



FRANCIS HALLÉ
le célèbre botaniste a réuni 320
personnes au cinéma Bonne Garde



L'ÉQUIPE SALARIÉE
S'EST AGRANDIE



**LABELLISÉS 1% FOR THE
PLANET** ET LAURÉATS DE
L'AAI DU **FONDS ALBERT
ET MARIE**



35 ANIMATIONS
DE SENSIBILISATION
DONT NOTRE PREMIÈRE
FÊTE DE L'ARBRE À PORNIC

RAPPORT D'ACTIVITÉ 2025

Les bases	4
7000 heures de bénévolat...	6
Nos 7653 arbres « sauvés »	7
Nos 6 plantations participatives de haies	12
Nos 35 sensibilisations	14
Notre présence dans 10 événements	16
Repousse ne serait rien sans...	20
Nos finances	31
Nos projets 2026	36



REPOUSSE
pépinière d'arbres participative

5 CHIFFRES QUI EXPLIQUENT POURQUOI REPOUSSE...

Le département de Loire-Atlantique est **l'un des moins boisés de France**

89e sur 95 selon l'IGN

L'écoanxiété ronge 10,5 millions de Français

<https://reporterre.net/L-ecoanxiete-ce-mal-qui-ronge-4-2-millions-de-Francais>

1 km de haie adulte en bon état stocke en moyenne **128 tonnes de CO2**

source : fond pour l'arbre

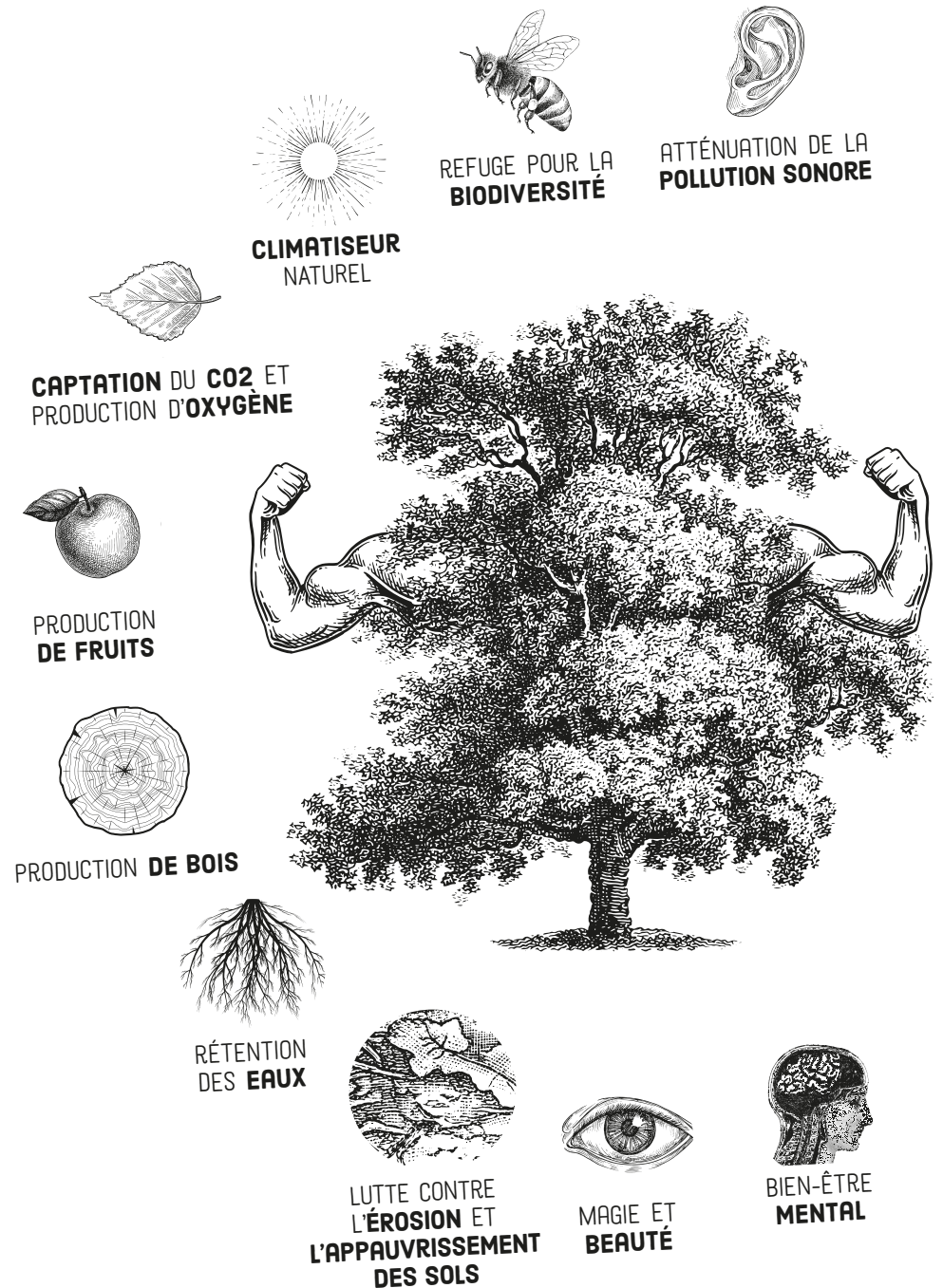
+ de 20 000 km de haies disparaissent chaque année en France

source : label haie

1 français sur 4 affirme **se sentir seul**

source : Fondation de France

ET PUIS
UN ARBRE ÇA SERT
À TOUT ÇA >>>





DANS NOTRE **ASSOCIATION...**

On ne donne pas plus que ce que l'on peut donner

Si vous êtes malades, fatigués, que vous avez trop de boulot, ne venez pas, prévenez : on est tous remplaçables

On a le droit de se tromper, on apprend en essayant.

On a raté nos boutures d'oliviers et certains appels à projets... mais nous avons aussi de jolies réussites

On fait attention à ne pas se faire mal,

parce qu'on n'a qu'un dos et qu'aucun arbre ne mérite qu'on se le casse

On se concentre sur le verre à moitié plein

même si c'est dur parce qu'on a besoin de toute notre énergie pour planter

On a le droit de dire NON

On recrée du lien et on reste bienveillant

Notre seul point commun est parfois notre projet commun : planter des arbres

Etre bienveillant et à l'écoute est parfois un défi mais qui vaut le coup !

On limite la réunionite et on préfère être les mains dans la terre

Peu importe votre métier

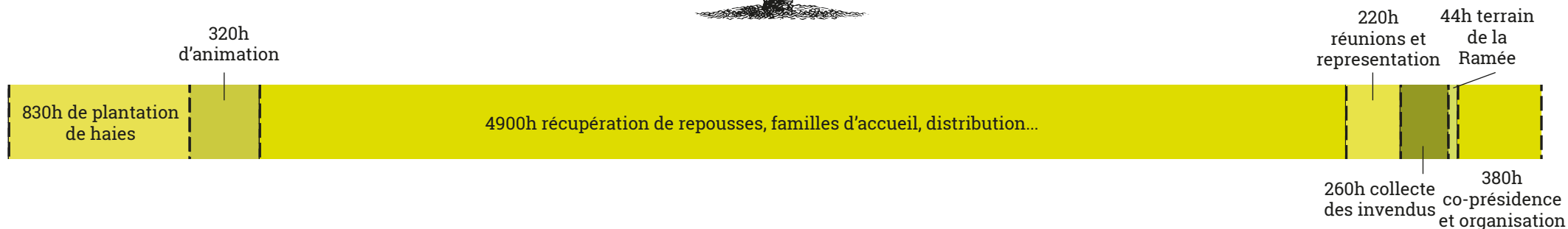
Pendant les temps de l'association vous êtes un bénévole comme les autres.

Peu importe votre genre, votre âge, votre langue, votre condition physique... vous pouvez nous aider !

DÉCOUVRIR NOTRE CHARTE



COMMENÇONS PAR L'ESSENTIEL, EN REMERCIANT **NOS 150 BÉNÉVOLES** POUR LEURS **7000 HEURES** DE BÉNEVOLAT





récupérer



déposer



collecter et percer les pots



rempoter

**COLLECTER ET DISTRIBUER
3326 ARBRES ET ARBUSTES
RÉCUPÉRÉS SOIT 1,5H/ARBRE POUR...**



confier à une famille d'accueil



arroser pendant quelques mois



déposer à la Clé des Champs



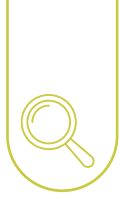
étiqueter



distribuer

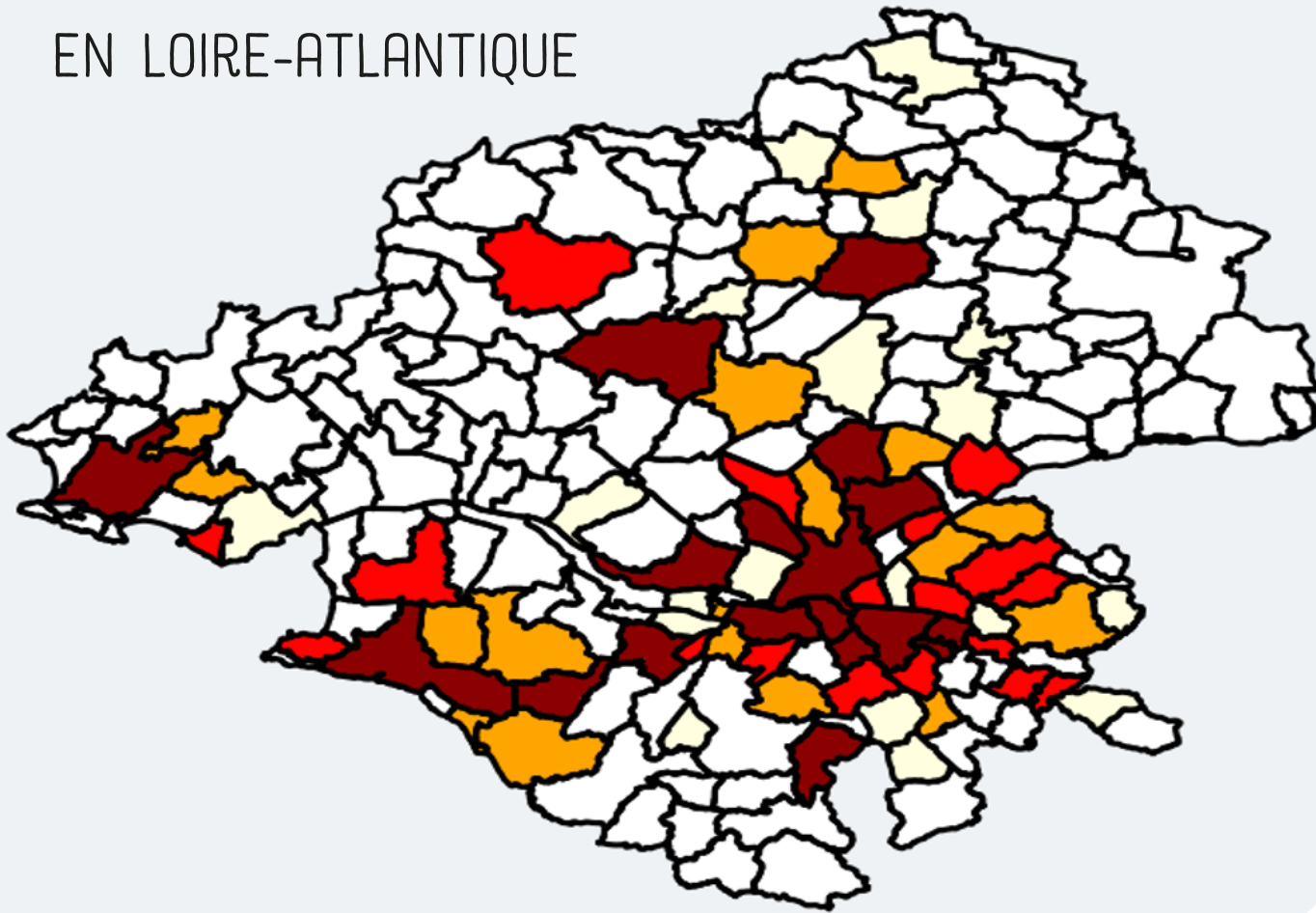


ficher

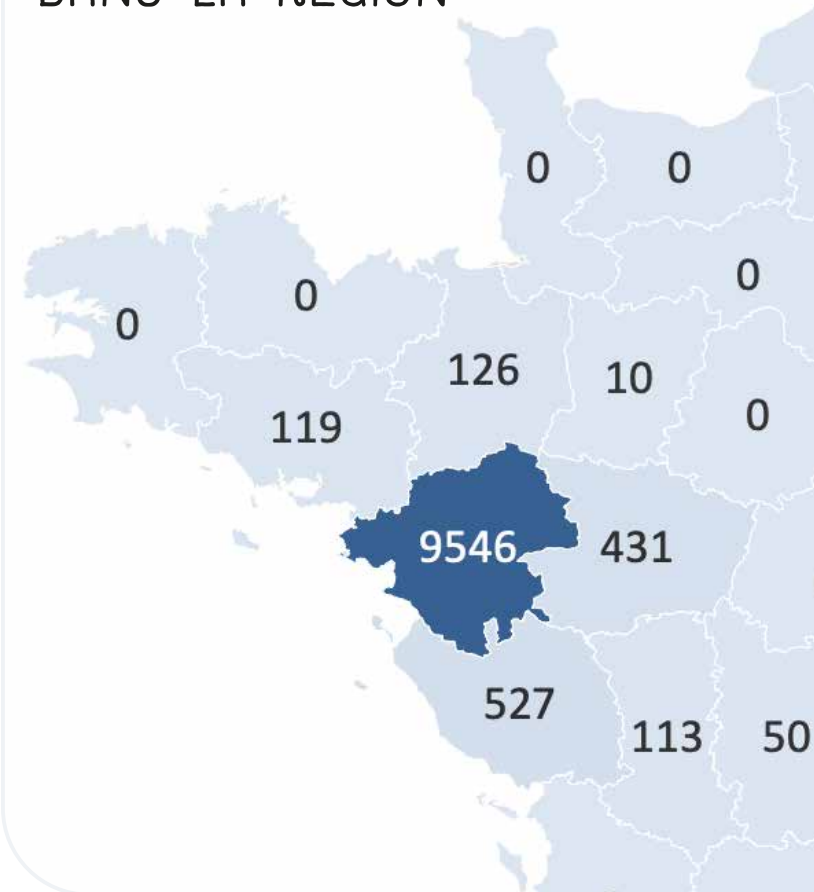


ZOOM SUR LA RÉPARTITION DES ARBRES PLANTÉS GRÂCE À REPOUSSE EN 3 ANS !

EN LOIRE-ATLANTIQUE



DANS LA RÉGION



Merci à...

Citizing



sortir de jauge



gerber



transporter



rigoler

COLLECTER ET DISTRIBUER 4327 ARBRES ET ARBUSTES INVENDUS DE PÉPINIÉRISTES



distribuer



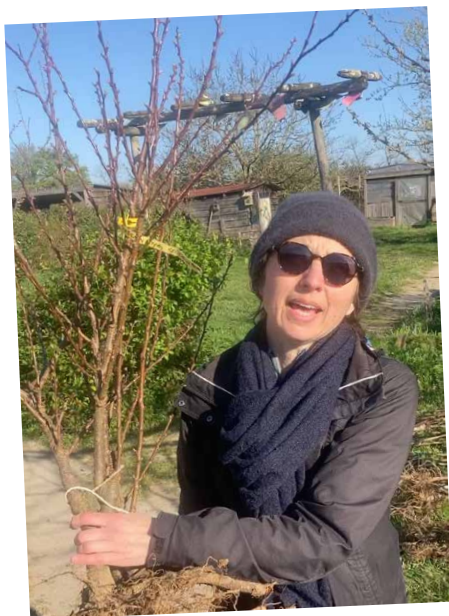
MERCI AUX PÉPINIÉRISTES QUI NOUS FONT CONFIANCE



ZOOM SUR QUELQUES BÉNÉFICIAIRES



La clé des champs
Bouguenais
Ferme pédagogique



Le lieu Utile - Les Couets
Ecole alternative



L'Oasis des Talents
Coueron
**Tiers-lieu pour enfants
porteurs de handicap**



La Sauge - 44
Jardins partagés

EN 2025, REPOUSSE A DONC « SAUVÉ »



7653

**ARBRES ET
ARBUSTES**

SOIT **11500** DEPUIS 3 ANS



une bonne occasion pour faire se rencontrer des publics différents



6 PLANTATIONS PARTICIPATIVES DE HAIES BOCAGÈRES

1 haie à planter chez 1 agriculteur = 2 publics qui font équipe
ex : les CE2 de Carquefou en équipe
avec les volontaires en Service Civique Unicité
Les étudiants de BTS GPN + l'équipe de l'ESATCO de Thouaré...



mais aussi du regarni de haie



de la replantation in situ



et de l'aide à la plantation

SOIT
195 PERSONNES
LES MAINS
DANS LA TERRE



ZOOM SUR LE REPORTAGE DE 2MN DE FRANCE 3 À PROPOS DE NOTRE 1^{ÈRE} PLANTATION DE HAIE À DESTINATION D'UNE ENTREPRISE



" On passe notre vie devant un ordinateur, là on est au grand air avec tous les collègues... ça fait du bien ! "

Un salarié de Manitou Group qui a participé à la plantation



herbier dans un ESAT



Partout la poésie - Clos Toreau



dessin 48h de l'agriculture urbaine



ciné-débat à Saint-Sébastien

**35 ANIMATIONS
DE SENSIBILISATION**

L'année 2025 a été très riche en animations variées



fête de l'arbre à Pornic



initiation à la plantation + quiz
entreprise - Bouguenais



atelier bouture - semaine bleue



fête de la Nature à Bouguenais

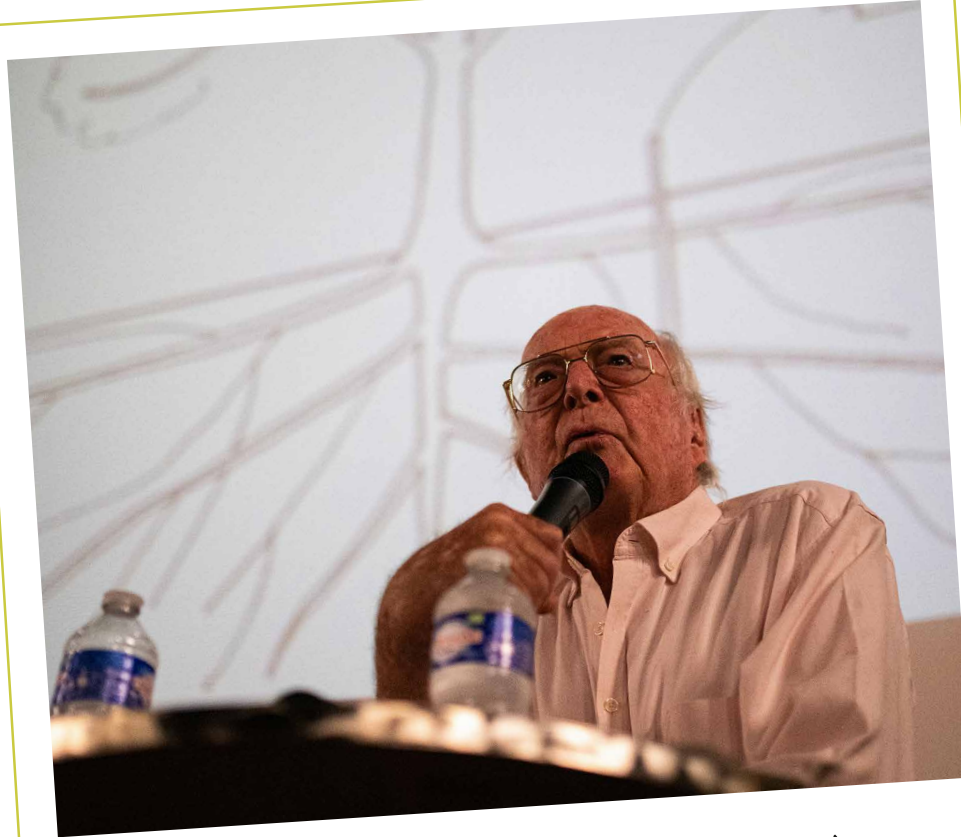


quiz en entreprise - CPAM

**1500
PERSONNES
TOUCHÉES
EN 2025**



ZOOM SUR LE JOUR OÙ LE CÉLÈBRE BOTANISTE ET RÊVEUR FRANCIS HALLÉ A EU LA GENTILLESSE D'ANIMER UNE CONFÉRENCE POUR REPOUSSE



*" Je ne fais que planter des arbres
je n'ai pas trouvé meilleur moyen
de m'occuper de l'avenir"*

Francis Hallé (1938-2025)

FAIRE CONNAÎTRE NOTRE ASSOCIATION DANS LE DÉPARTEMENT ET AU-DELÀ !



Fondation Territoriale 44



1% pour la planète - Paris



visite de l'association tchèque
Environmental Partnership



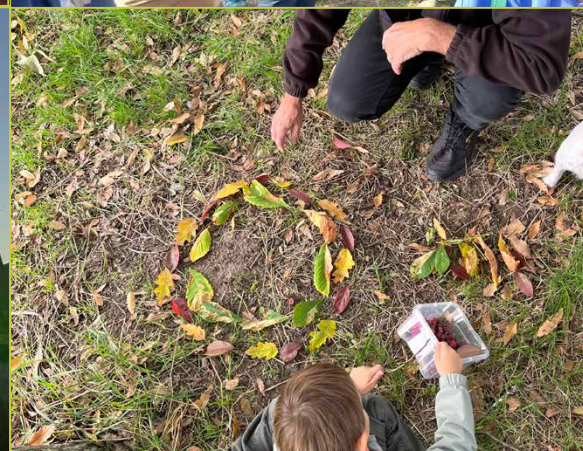
le jury prix européen
de l'Entente florale



la Folie des plantes
visite de la délégation de Seattle



MERCI À LA JARRY PARTY QUI NOUS A REVERSÉ SES BÉNÉFICES !



25 ans d'Ecopôle

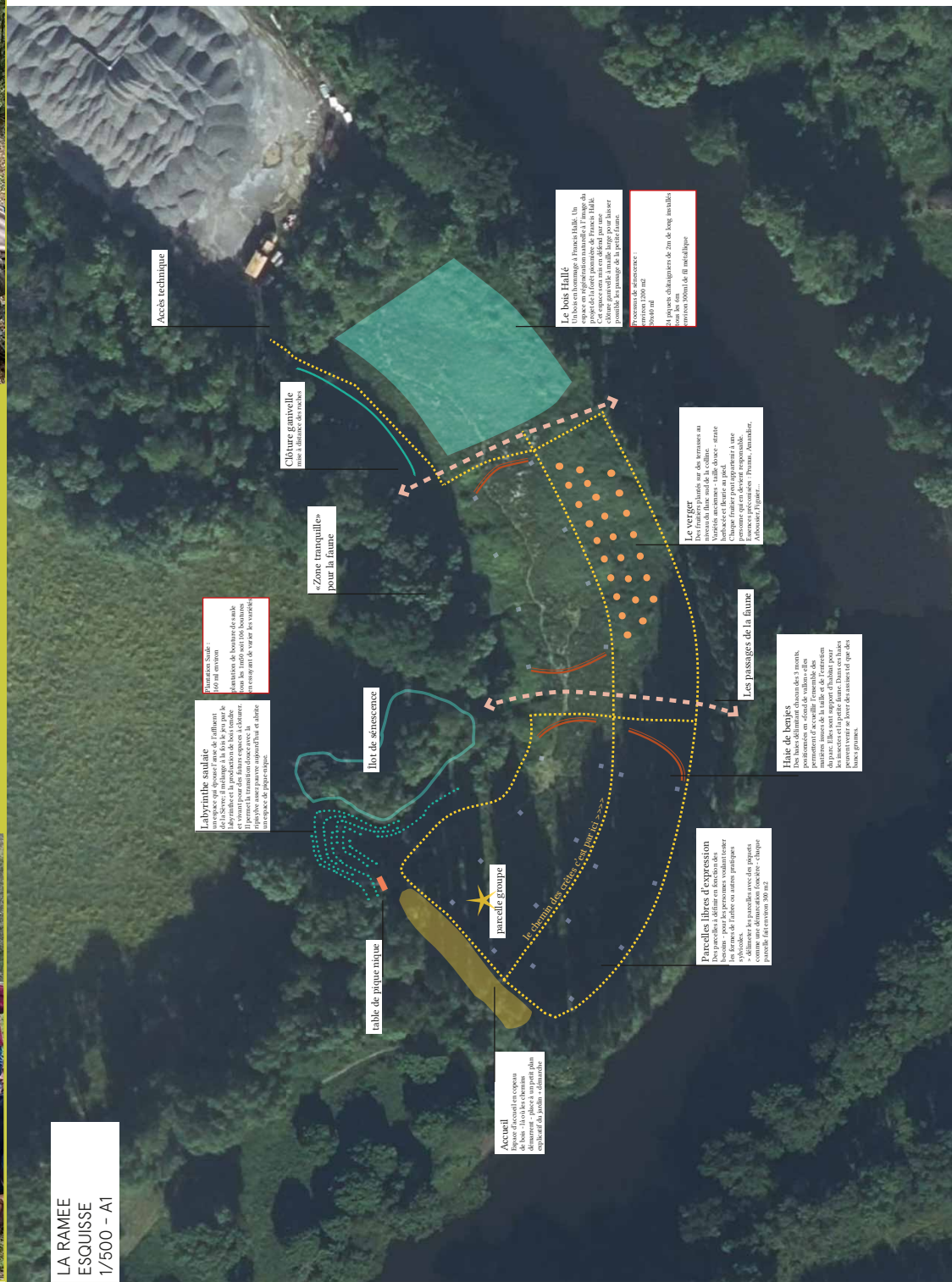


Chloroph'iles



EXPÉRIMENTER SUR LE PROJET DE PLANTATION DE LA RAMÉE

6000m² à la Haie Fouassière





On a aussi planché sur
**UN PROJET
 ASSOCIATIF**
 à 3 ans



LA CO-PRÉSIDENTENCE

réunions, compta, RH, projet associatif à 3 ans
 mise en place du calcul d'impact

**Merci à l'entreprise TPCO qui nous soutient sous forme de mécénat
 en nous mettant à disposition Eric Peloille, leur Responsable
 Administratif et Financier via la Fondation Territoriale 44**

Cette année nous avons la chance grâce
 à Incub'Asso (Fondation Bouygues
 Telecom) de commencer un

CALCUL D'IMPACT

sur 3 ans avec Citizing




MARION,
COORDINATRICE À PLEIN TEMPS

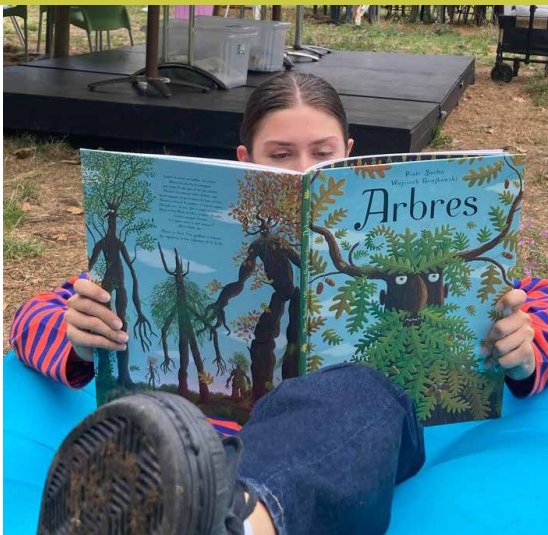


CLARA,
PAYSAGISTE
CHARGÉE
DES PLANTATIONS
PARTICIPATIVES
ENSOLEILLÉES
DE SEPTEMBRE À JANVIER



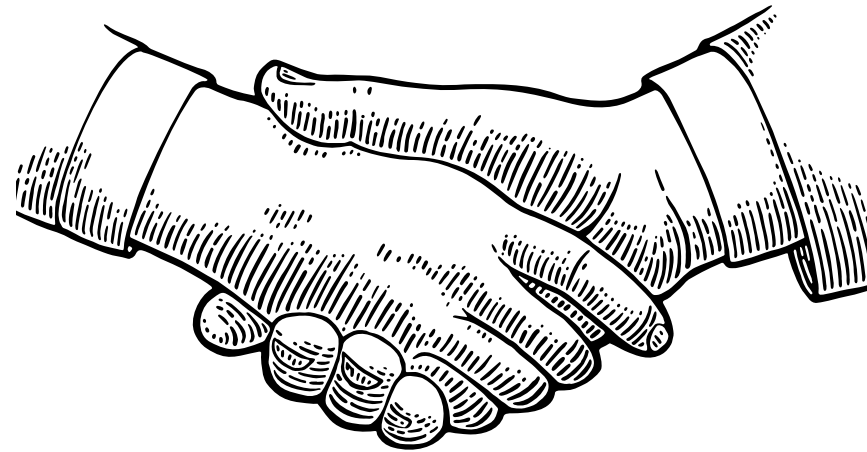
MAIS LE BÉNÉVOLAT
N'A PAS SUFFI...
ON A AUSSI CRÉÉ DES POSTES

CAMILLE,
STAGIAIRE
EN ÉCOLE DE COMMERCE



ARTHUR
& MATHILDA
SERVICES CIVIQUES





REPOUSSE NE SERAIT RIEN SANS...



ses 254 adhérents
150 bénévoles actifs
32 points de dépôts
et familles d'accueil
7000 followers



L'équipe de la ferme
 pédagogique de la Clé des champs
 toujours prête à nous suivre



A23 5G

L'équipe de Thierry
 à l'Arche Le Sénévé
 qui nous aide sans compter



Compostri qui partage avec nous
 son jardin de la Crapaudine



William Van den Broek
 et les étudiants de l'ISE
 toujours partants



L'équipe de l'UAPVS
 qui nous transforme des seaux
 alimentaires en pots





MERCI AUX **COMMUNES**
AVEC QUI NOUS TRAVAILLONS...



... ET À CEUX QUI NOUS SUBVENTIONNENT





MERCI À TOUT **L'ÉCOSYSTÈME**
NANTAIS QUI NOUS AIDE...
TOUT LE TEMPS !

ILS NOUS AIDENT SUR LA STRUCTURATION



ILS NOUS AIDENT EN COLLABORANT



ILS NOUS AIDENT EN NOUS PRÊTANT DES LIEUX





MERCI À CEUX QUI SONT VENUS
METTRE LES MAINS
DANS LA TERRE AVEC NOUS...

LES ENTREPRISES

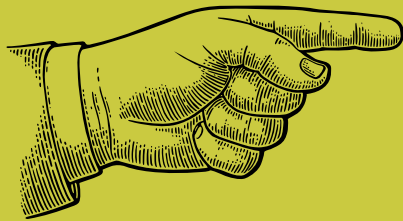


LES ECOLES



LES ASSOCIATIONS SPÉCIALISÉS





MERCI AUX SPÉCIALISTES DES ARBRES & DE LA BIODIVERSITÉ QUI NOUS CONSEILLEN



Jacques Soignon
Spécialiste de l'arbre



Fabien Dortel
Botaniste



Sandrine Emeriau
du Réseau Haies



Fleur Lesourd
Arboriste



Sophie Barré
Ingénieure paysage



MERCI À CEUX QUI NOUS
**SOUTIENNENT FINANCIÈREMENT
OU EN NATURE**

LAURÉATS DE CES APPELS À PROJETS



ILS ONT CRU EN NOUS DEPUIS LE DÉBUT



ON VIENT D'INTÉGRER LE RÉSEAU



**Fière d'être association récipiendaire du
1% for the Planet**

Rejoignez notre mouvement mondial. | www.onepercentfortheplanet.fr

PETITE COMPILATION DES + BELLES RÉCOMPENSES... VOS MESSAGES !

« Repousse a organisé plusieurs animations sur notre commune... il y a toujours cette joie de vivre, ce positivisme, de l'espoir, de la légèreté ... ! Ça fait un bien fou dans ce monde anxiogène parfois ! »

Fanny Ferrant
Elue Marie de Haute Goulaine

« Voir tous ces gens qui se mobilisent, ça donne foi en l'humanité ! »

Geoffroy Carrié,
bénévole

« J'ai aimé partager mon savoir avec autrui »

Un adulte de l'ESATCO qui a participé à une plantation

« Nous avons été particulièrement touchés et intéressés par la façon dont vous sensibilisez le public à l'écologie et la pensée responsable. »

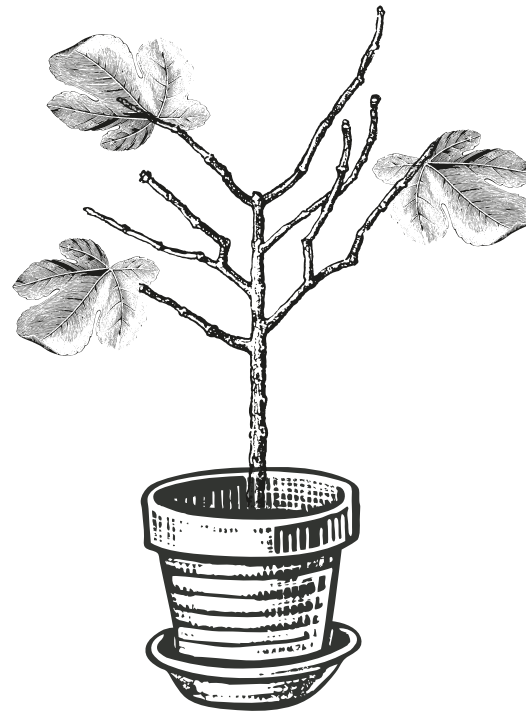
Les étudiants de l'ISE
qui ont participé à une plantation

« Merci pour vos arbres qui vont permettre à notre collectif de remettre en forêt nourricière (ou pas) 5 hectares de terrain. »

Thomas du collectif
Permasound

« J'ai des pruniers dans mon jardin, ça me fait mal au cœur de les mettre à la déchetterie. : où est ce que je peux les déposer ? »

Marin



UNE CO-PRÉSIDENTENCE DE CHOC



MERCI AUX CO-PRÉSIDENTS
QUI SORTENT



Denis



Anne



MERCI AUX CO-PRÉSIDENTS
**QUI SOUHAITENT ÊTRE
(RÉ)ÉLUS !**



Eric Peloille
Responsable Administratif
et Financier



Pascale Bras
Secrétaire générale
de mairie



Mathieu Cornut
Ingénieur paysage
alias « Monsieur Arbres »

IMPACT ENVIRONNEMENTAL

11 000 arbres et arbustes replantés en 3 ans
alors qu'ils auraient dû être broyés

IMPACT ÉCONOMIQUE

2 emplois créés après 3 ans d'activité
Intégration à 2 incubateurs pour le développement de l'association

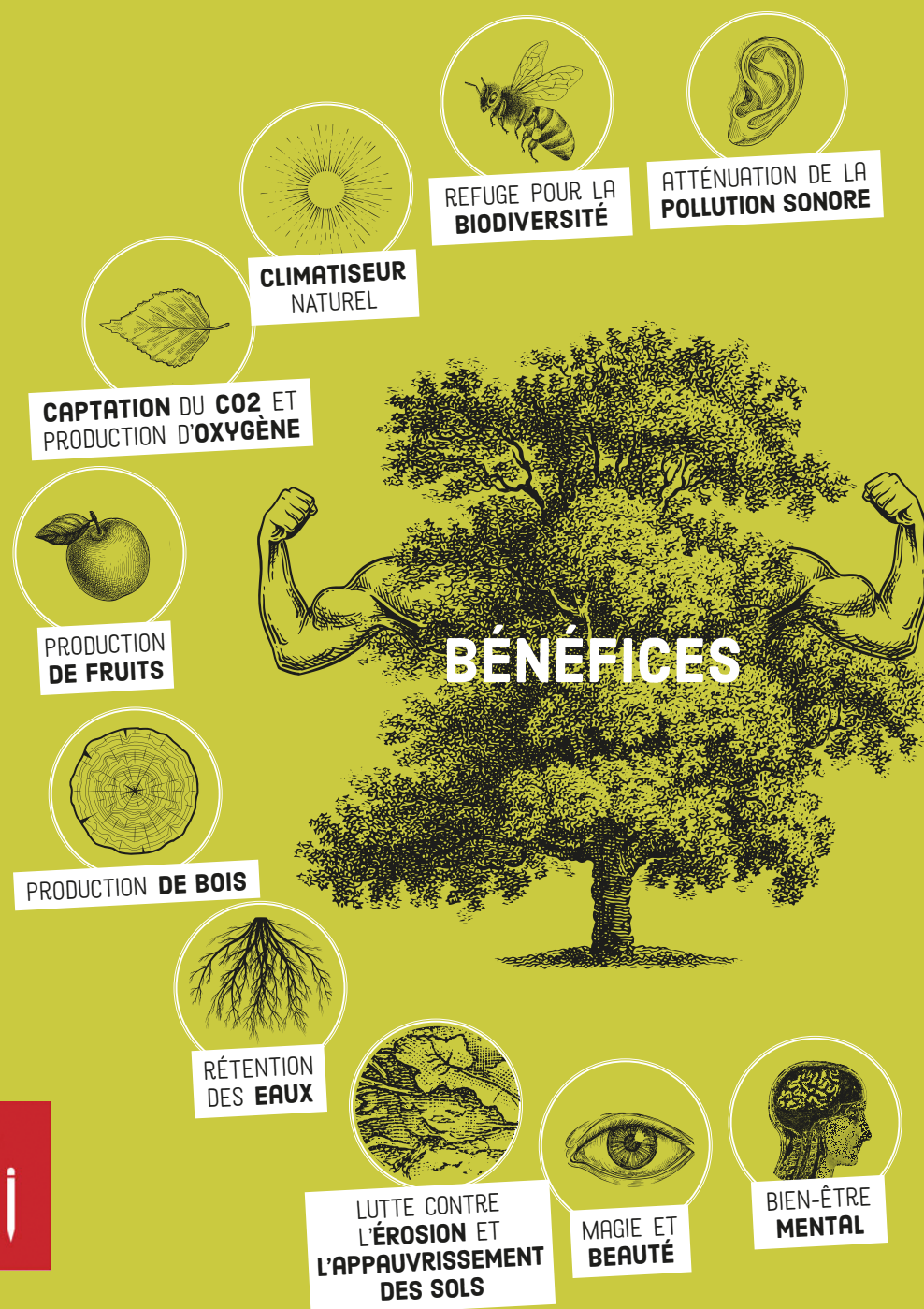
IMPACT SOCIÉTAL

120 lieux de plantation différents
30 personnes en situation de handicap impliquées
150 bénévoles de 7 à 77 ans
44% projets chez des agriculteurs et agricultrices
9% dans des tiers lieux
1% dans des collèges
47% chez des particuliers

BÉNÉFICES

Pouvoir d'agir sur la transition écologique
Projet inclusif
Santé mentale-lutte contre l'éco anxiété
Educatif
Développement de l'appétence pour la transition écologique,
l'agro-écologie, la végétalisation des villes
Lien social

OBJECTIFS DE DÉVELOPPEMENT DURABLE VISÉS (ODD)



REFUGE POUR LA BIODIVERSITÉ

ATTÉNUATION DE LA POLLUTION SONORE

CLIMATISEUR NATUREL

CAPTATION DU CO2 ET PRODUCTION D'OXYGÈNE

PRODUCTION DE FRUITS

PRODUCTION DE BOIS

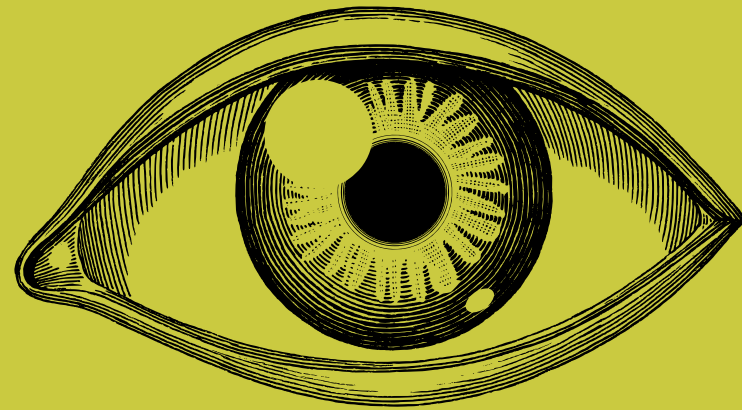
RÉTENTION DES EAUX

LUTTE CONTRE L'ÉROSION ET L'APPAUVRISSMENT DES SOLS

MAGIE ET BEAUTÉ

BIEN-ÊTRE MENTAL

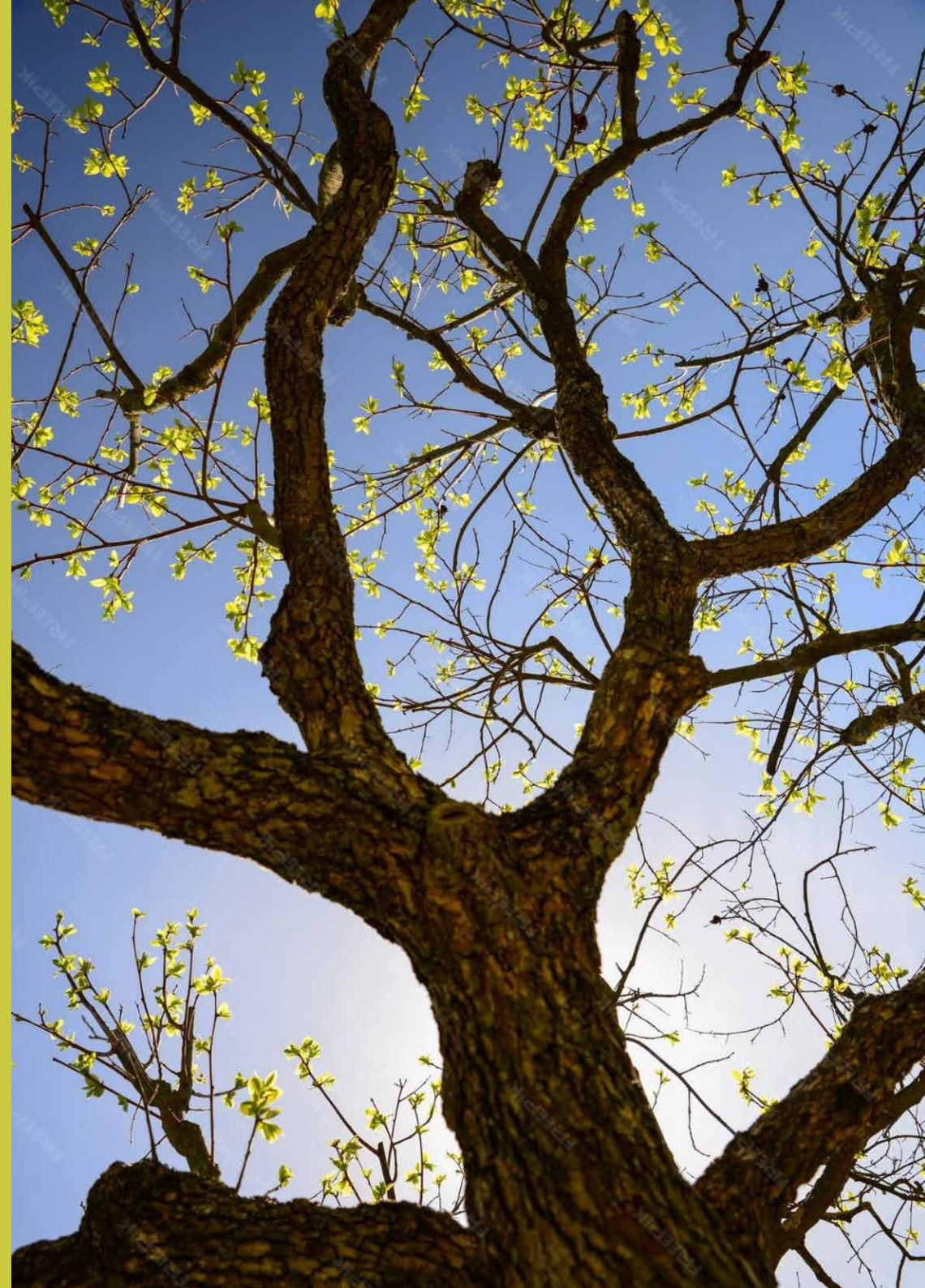
BÉNÉFICES



EN 2026 ON AIMERAIT...

CRÉER DES COMMISSIONS THÉMATIQUES POUR DÉCENTRALISER L'ORGANISATION DE REPOUSSE

pour aller plus loin il faut absolument mieux répartir
les charges, ce sera l'objet d'un travail en 2026



**CONTINUER À RÉCUPÉRER
+ D'ARBRES**



ORGANISER 10 PLANTATIONS DE HAIES BOCAGÈRES AVEC DES PUBLICS MIXTES ET DES ENTREPRISES

soit l'équivalent de 3,5km de linéaire de haie

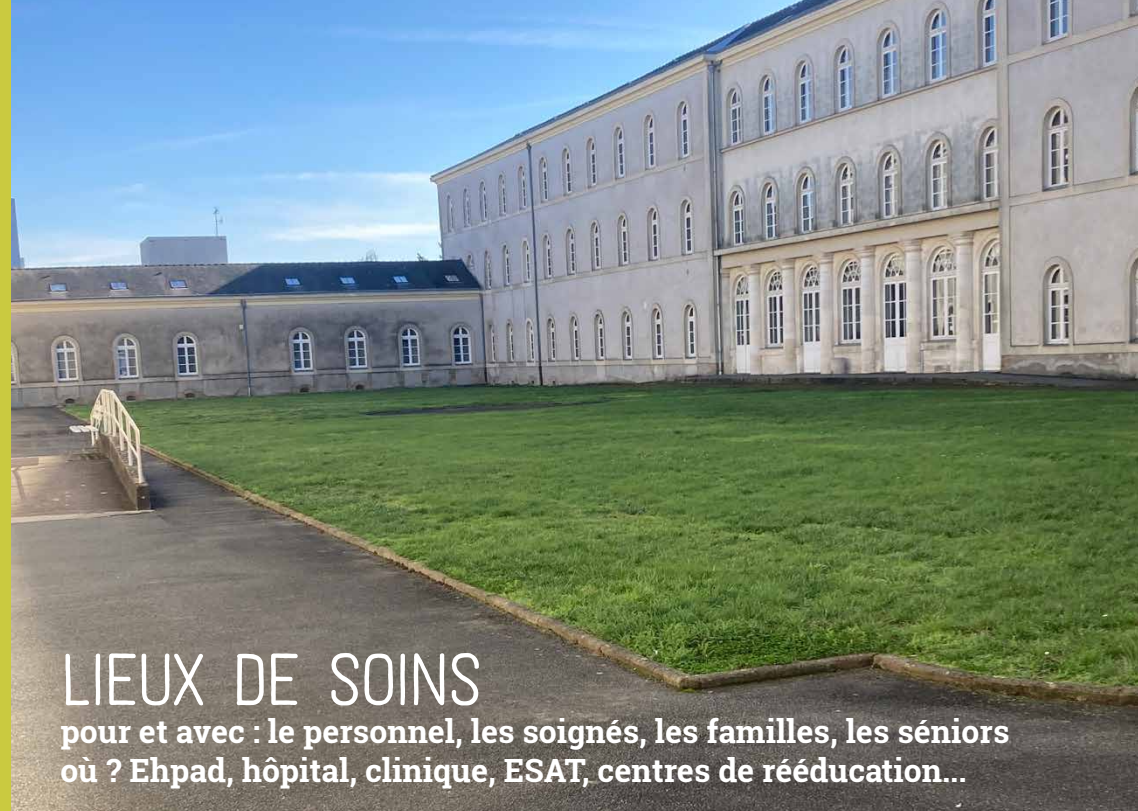
NB : « 1 km de haie adulte en bon état stocke en moyenne
128 tonnes de CO2 » et ce n'est qu'une infime partie
des services écosystémiques rendus par la haie



EXPLOITATIONS AGRICOLES
pour : les agriculteurs

EXPÉRIMENTER DES PLANTATIONS PARTICIPATIVES DANS D'AUTRES LIEUX :

Pour :
participer à améliorer la santé mentale
accroître la canopée
rafraichir pour **éviter les îlots de chaleur urbains**
recréer du lien



LIEUX DE SOINS

pour et avec : le personnel, les soignés, les familles, les seniors
où ? Ehpad, hôpital, clinique, ESAT, centres de rééducation...



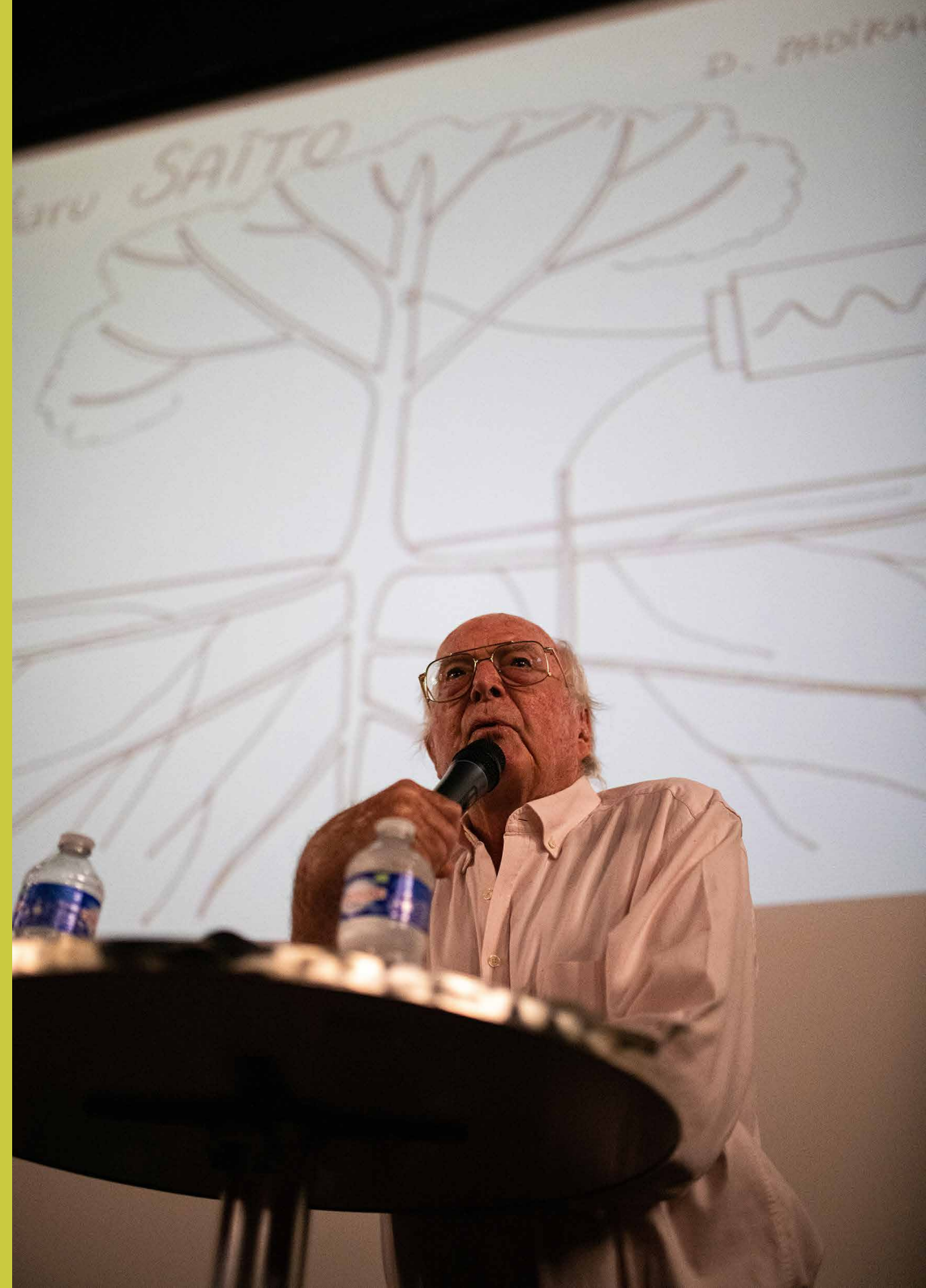
ZONES D'ACTIVITÉ

pour et avec : l'équipe et leurs familles, les partenaires

**FORMER DES JEUNES
AUX TECHNIQUES D'ENTRETIEN
DES HAIES**



**RENDRE HOMMAGE
À FRANCIS HALLÉ**



ET PEUT ÊTRE : **ESSAIMER**



CONTINUER À SENSIBILISER ET DÉVELOPPER NOS QUIZ

pour :

sensibiliser un public non acquis à la question de l'arbre
pérenniser la canopée en protégeant les vieux arbres
faire passer nos messages sans être descendants...





**DÉVELOPPER LE TERRAIN
EXPÉRIMENTAL DE LA RAMÉE**
avec une parcelle « Francis Hallé » en libre évolution

PLAN EN COURS

QUELQUES DATES À NOTER...

(même si cet agenda est loin d'être complet)

MERCREDI 1^{ER} AVRIL

**17h-19h Café Arbres
autour d'un atelier Poésie**
organisé par l'Annexe et Repousse
dans le cadre de Partout la poésie

SAMEDI 25 AVRIL

**Festival Chloroph'iles
sur l'île Forget
à Saint Sébastien-sur-Loire**

DIMANCHE 10 MAI

**Deuxième Fête de l'arbre
à Pornic**
chez Etienne : une expo, des jeux,
de la musique et la visite de son joli
projet de plantation...
Distillerie 168 à Pornic

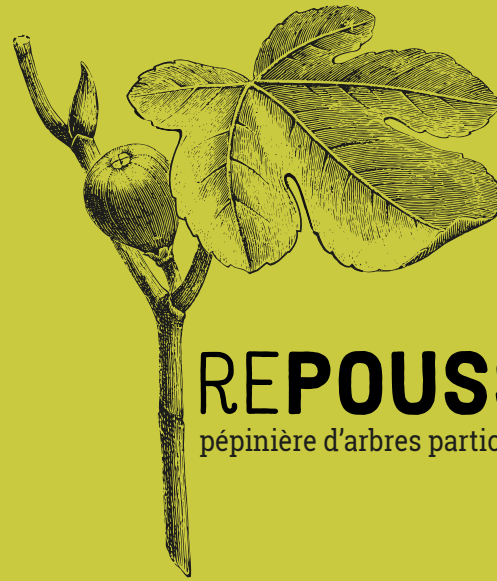
ET BIENTÔT... 1 EXPO
« **Dans la peau d'un arbre** »
de Catherine Lenne

SAMEDI 5
& DIMANCHE 6 SEPTEMBRE

Stand à la Folie des Plantes
Parc du Grand Blottereau

EN OCTOBRE

Une fête Repousse
pour tous ceux qui
tissent Repousse



REPOUSSE
pépinière d'arbres participative

**MERCI À TOUTES ET TOUS DE RENDRE
CE PROJET AUSSI VIVANT !**

www.repousse.org